

尺八・箏2面・十七絃の為の

寒い夜 赤い窓

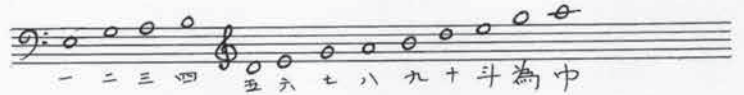
笹本武志作曲

見知らぬ土地で、凍るような風が容赦なく吹きすさぶ夜、ふと眼に入ったバーの窓から漏れる灯に心地よい安らぎを覚えた、そんな夢を見た。その夢の記憶の断片を拾い集めてスケッチし、2つの章にまとめてみた。1章が凍る風が踊る様をイメージした『寒い夜』、2章が静かに、しかし柔らかに通りすがりの凍える人々を迎えてくれる『赤い窓』。1章は小気味よいスピード感を、2章は柔らかで暖かい音色をイメージして演奏して頂きたい。(1996年12月、作曲者記)

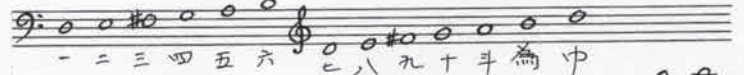
1章 寒い夜

調絃

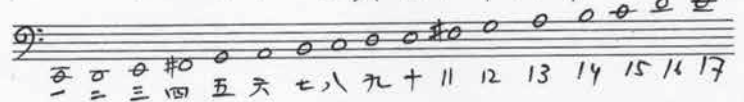
1 箏



2 箏



十七絃



♩ = 120

尺八 (E管)

1 箏 *Pizz. mp*

2 箏 *Pizz. mp*

十七絃

①

②

尺八
1
箏
2
七絃

③

④

寒い夜 — 2 — 寒い夜 赤い窓

尺八
1 箏
2
十七絃

⑤

⑥

⑦ *ad lib.* 以下の尺八は演奏例

尺八

1 箏

2 箏

十七絃

7 7 7 7 7 7 D.C.

ad lib. 三まど

Mute

Mute

Mute

Fine

尺八・箏2面・十七絃の為の

寒い夜 赤い窓

笹本武志作曲

調絃 ※ ○印は、1章と違うもの。

2章 赤い窓

♩ = 126

1等 〇 〇 〇 〇 〇 〇 〇 〇 〇 〇 〇 〇 〇 〇 〇 〇

- 二 三 四 五 六 七 八 九 十 斗 為 巾

2等 〇 〇 〇 〇 〇 〇 〇 〇 〇 〇 〇 〇 〇 〇 〇 〇

- 二 三 四 五 六 七 八 九 十 斗 為 巾

十七絃 〇 〇 〇 〇 〇 〇 〇 〇 〇 〇 〇 〇 〇 〇 〇 〇 〇 〇

- 二 三 四 五 六 七 八 九 十 十一 十二 十三 十四 十五 十六 十七

尺八 (D管)

1 箏

2 箏

十七絃

Pizz

①

②

③

尺八

箏 1

箏 2

十七絃

④

⑤

Pizz

Pizz

Alz

⑥

尺八
1 箏
2 箏
十七絃

⑦

⑧

Endless Repeat. Fade out

赤い窓 — 7(終) — 寒い夜赤い窓
1996年12月. グループ彩音の為 作曲
J. Sasamoto